

LE PETIT JOURNAL CANIN

Du Club Éducation & Sport Canin St Brissonnais

Rue des Martins – 45500 St Brisson sur Loire

Tél : 02 38 36 73 64

Site : <http://www.escsaintbrissonnais.fr/>

Courriel : escsaintbrissonnais@orange.fr



N°167 – AVRIL 2025



LE LOF



UN GAGE DE QUALITÉ QUI FÊTE SES 140 ANS !

Le LOF, ou Livre des Origines Français, est le registre créé en 1885 et tenu par la Centrale Canine où sont répertoriées les origines des chiens français de race. Il s'agit du seul registre généalogique canin officiel agréé par le ministère de l'Agriculture. Seuls les chiens inscrits au LOF ont droit à l'appellation « chien de race ».

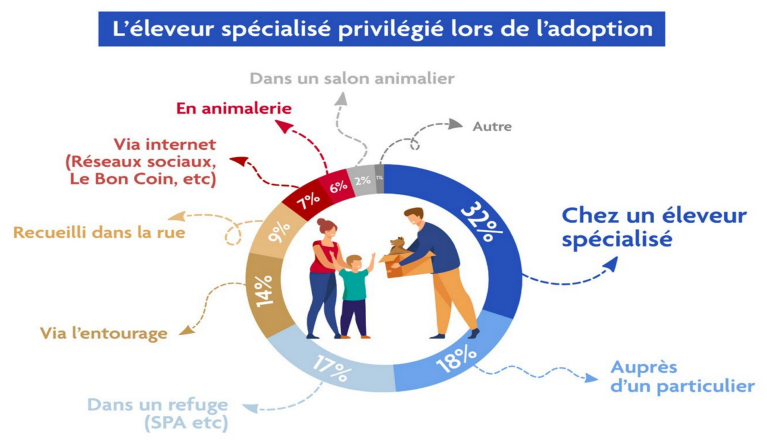
Un chien LOF possède un certificat de naissance attestant de son inscription au LOF par son éleveur, ou un pedigree lorsqu'il a été confirmé.

UN GAGE DE QUALITÉ CONNU ET RECONNU PAR LES FRANÇAIS

Source : Baromètre 2024 Centrale Canine / CSA « Les Français et le chien », enquête menée auprès d'un échantillon national représentatif de 1 010 Français âgés de 18 ans et plus

La moitié des Français (44 %) connaissent le LOF : le Livre des Origines Français, créé en 1885 et tenu par la Centrale Canine, certifie qu'un chien est « de race ». Une fois informés de ce qu'est le LOF, près de 6 Français sur 10 estiment qu'il s'agit d'un gage de qualité pour un chien.

D'ailleurs, l'adoption auprès d'un **éleveur spécialisé est privilégié par 32 % des Français possesseurs de chiens**, suivi par les particuliers (18 %) les refuges (17 %) ou l'entourage (14 %). En effet, d'après les Français, adopter un chien auprès d'un éleveur a de nombreux avantages :



Source : Enquête Centrale Canine / CSA 2024 ©ADOCOM-RP

- **bénéficier de conseils d'experts sur la race (84 %)** : éducation, alimentation, caractéristiques, etc.
- obtenir la **traçabilité des origines du chiot (81%)** (le pedigree permet de connaître les ascendants sur cinq générations).
- acquérir un chien qui **correspond à leurs attentes (78 %)**, tant sur le plan morphologique que psychologique.
- avoir un **accompagnement dans le temps (75 %)**, au-delà de la période d'adoption.
- obtenir des **garanties sur la bonne santé du chiot (74 %)**

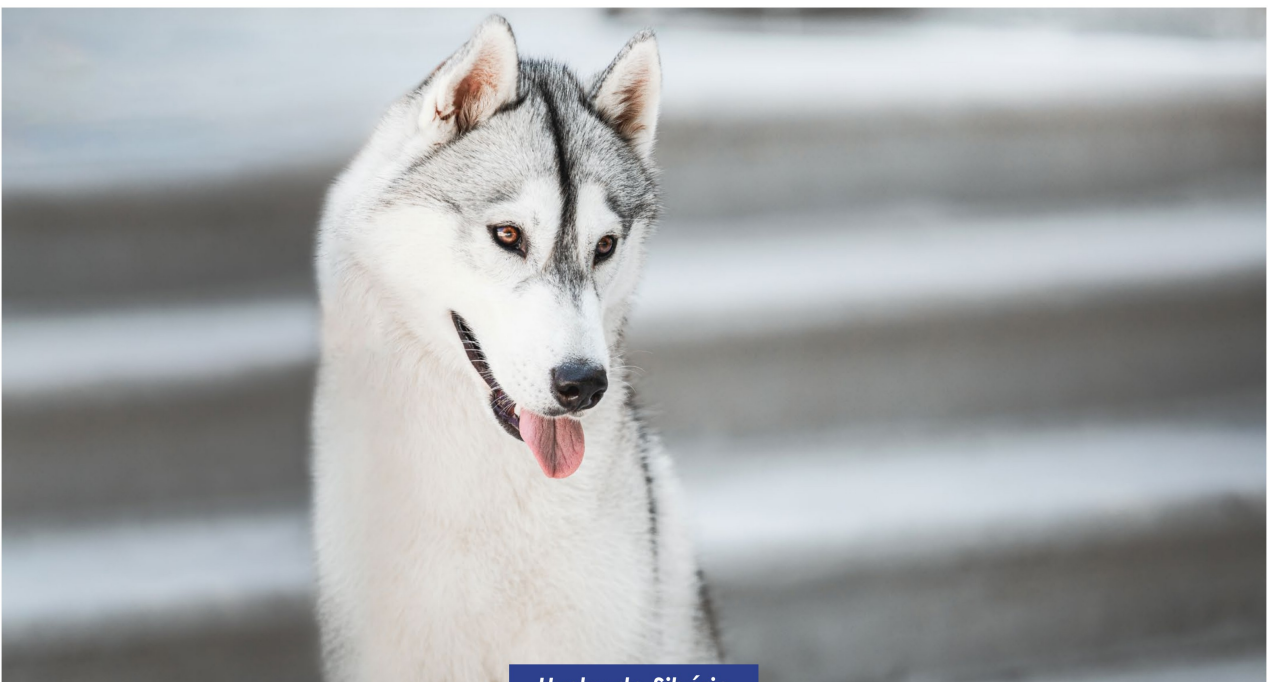
UN GAGE DE QUALITÉ RENFORCÉ GRÂCE À LA MISE EN PLACE DU TEST ADN

Pour renforcer la traçabilité apportée par le LOF, la Centrale Canine a mis en place le test ADN obligatoire pour les chiens de race reproducteurs. Ce test réalisé sur les reproducteurs mâles et femelles permet aux éleveurs de **certifier les origines génétiques d'un chiot** en vue de son inscription au LOF (Livre des Origines Français).

Il s'agit d'une **véritable avancée** pour l'ensemble des acteurs concernés :

- **Pour les adoptants**, il s'agit d'un vrai gage de garantie des origines de leur chien.
- **Pour les éleveurs**, l'ADN obligatoire pour les reproducteurs permet à tous les éleveurs LOF d'assurer aux futurs propriétaires des chiens une totale transparence sur leur travail et de leur garantir une généalogie fiable.
- **Pour les chiens et leur santé** c'est également une très bonne nouvelle, car ce suivi permettra de prévenir certaines pathologies de la race.
- **Pour le suivi scientifique de la génétique du chien de race**, ces tests constituent un outil incontournable.

« La mise en place de ce test ADN obligatoire est une vraie avancée pour la cynophilie française et l'élevage canin français. Déjà appliqué dans de nombreux Kennels clubs depuis plusieurs années, il apporte en effet une garantie scientifique de la qualité et de traçabilité de l'animal pour son futur propriétaire. Véritable outil de lutte contre les fraudes, cela constitue une reconnaissance supplémentaire du travail de nos milliers d'éleveurs passionnés. Le LOF, qui fête ses 140 ans en 2025 doit plus que jamais continuer à être un gage de qualité pour répondre aux attentes des Français, à soutenir l'élevage canin français et être au service de la santé de nos chiens. » souligne Alexandre Balzer, président de la Centrale Canine.



Husky de Sibérie



CENTRALE
CANINE

À PROPOS DE LA CENTRALE CANINE

La Centrale Canine est l'organisme officiel qui coordonne le milieu du chien en France. Chargée d'améliorer les races de chiens et de promouvoir leurs divers rôles dans la société, c'est notamment elle qui tient le Livre des Origines Français (LOF), seul registre officiel reconnu par le ministère de l'Agriculture pour attester la généalogie des chiens de race et délivrer des pedigrees.

Au-delà de cette gestion du LOF et depuis sa création en 1881, la Centrale Canine agit au quotidien pour bâtir, pierre après pierre, une « Maison du chien » qui structure et fédère le monde canin en France. C'est dans cette optique qu'elle a lancé, parmi d'autres initiatives, la Semaine nationale du chien dont la 3^e édition de la Semaine nationale du Chien aura lieu partout en France du samedi 27 septembre au dimanche 5 octobre 2025 : semaineducchien.fr.



Beagle

© Gauffer Le Roch - Centrale Canine

Pour plus d'informations :
www.centrale-canine.fr

L'Équipe ADOCOM-RP, Arnault, Anaïs & Co, Service de Presse de la Centrale Canine
vous remercient de votre attention.
Tél : 01 48 05 19 00 – Courriel : adocom@adocom.fr

ADOCOM®-RP

AGENCE DOGNIN COMMUNICATION

11 rue du Chemin Vert - 75011 Paris - Tél : 01.48.05.19.00 - Fax : 01.43.55.35.08
e-mail : adocom@adocom.fr - site : www.adocom.fr
Qualification : Agence Certifiée OPQCM

INFO RING :

Résultat du 1er Sélectif :

CUCT Le Croc Fidèle à St Denis des Murs (87) – 08-09/03/2025

Rio du Prince Royal (BBM M) à Mme K. BESSON – 377,600/400pts - 2ème/15
O'Max des Campagnards de la Valette (BBM M) à M F. AUBRY – 375,650/400 pts – 3ème/15
Octavius du Banc des Hermelles (BBM M) à M A. BLANCHIN – 374,150/400pts – 4ème/15
Sandokan (BBM M) à M R. LABESSE – 365,200/400pts – 6ème/15

Classement après le 1er Sélectif :

Rio du Prince Royal (BBM M) à Mme K. BESSON – 377,600/400pts - 9ème/198
O'Max des Campagnards de la Valette (BBM M) à M F. AUBRY – 375,650/400 pts – 13ème/198
Octavius du Banc des Hermelles (BBM M) à M A. BLANCHIN – 374,150/400pts – 14ème/198
Sandokan (BBM M) à M R. LABESSE – 365,200/400pts – 32ème/198

INFO OBEISSANCE :

Training Club Canin Beinheim (67) – 23/02/2025

Classe 1 :

Canis Amicus Bimba (Retriever Nouvelle Ecosse F) à M M. Malfroy – 276,50/320 pts – 1er/8

Education Canine St Ferreol d'Auroure (43) – 09/03/2025

Classe 1 :

Canis Amicus Bimba (Retriever Nouvelle Ecosse F) à M M. Malfroy – 288/320 pts – 2ème/14

Agility Club Le Pin- Claye (77) – 15/03/2025

Classe 1 :

Canis Amicus Bimba (Retriever Nouvelle Ecosse F) à M M. Malfroy – 279/320 pts – 5ème/14

Classe 3 :

Sunny Days de la Parcheminerie (Golden F) à Mme P. Ledon – 214,50/320 pts – 5ème/7

INFO CHIENS VISITEURS :

De nouveaux binômes ont rejoint l'équipe des Chiens Visiteurs du club :

OLAF (Berger de Beauce) avec Françoise
REPLAY (Terre Neuve) avec Marie France
UMOUR (Berger Américain Miniature) avec Liliane
OLBLACK (Groenendael) avec Claude

INFOS CLUB :

Assemblée Générale Elective :

SAMEDI 29 MARS A 16H00 AU CLUB.

Les cours d'éducation commenceront à 14H00

- Pour trouver une Race de Chien et son Standard :

<https://www.centrale-canine.fr/recherche-par-race/race>

- Pour les expositions Canines de Beauté vous trouverez le calendrier sur :

<https://www.centrale-canine.fr/manifestations?type=e>

- Pour les engagements pour les expositions canines sur :

<http://cedia.fr/> et <http://www.doglle.com/> et <https://www.sccexpo.fr/fr-FR>

- Pour les Sports Canins de la CUN-CBG (Campagne, Mondioring, Obéissance, Pistage, RCI, Ring, RU, Sauvetage) vous trouverez les calendriers sur :

<http://www.cun-cbg.com/> puis choisissez l'Année puis Recherche par discipline et par date

- Pour les Sports Canins de la CNEAC (Agility, Dogdancing, Flyball, Canicross, Attelage) vous trouverez les calendriers sur :

<http://activites-canines.com/> puis choisissez votre Activité puis Concours

Directeur de publication : Valérie AUBRY

Rédacteur en Chef : Guy PERRICHON

Comité de rédaction : G. PERRICHON - L. MARGER-LEONARD – D. ALLAIN – F. AUBRY – V. AUBRY

Source des documents : SCC - ADOCOM

Contact pour le "Petit Journal Canin" : Guy PERRICHON - Courriel : perrichon.guy@orange.fr