

# LE PETIT JOURNAL CANIN

Du Club Éducation & Sport Canin St Brissonnais

Rue des Martins – 45500 St Brisson sur Loire

Tél : 02 38 36 73 64

Site : <http://www.escsaintbrissonnais.fr/>

Courriel : [escsaintbrissonnais@orange.fr](mailto:escsaintbrissonnais@orange.fr)

N°162 – NOVEMBRE 2024



## CONCOURS DE CHIEN D'UTILITE RING

23 ET 24 NOVEMBRE 2024

SAINT-BRISSEON SUR LOIRE (45)



Education et Sport Canin



Juge: Cathy ROTBART

HA: Kevin GROSSIR n3

HA: Thomas RIBARDIÈRE n2

Entrée gratuite. Buvette sur place



En partenariat avec



# Les dangers de l'automne

A l'extérieur comme dans la maison, **identifiez les substances toxiques** avec lesquelles nos chiens et chats peuvent être en contact cet automne.

## Paracétamol

Cette molécule, si largement employée chez l'homme, ne doit pas être utilisée chez les animaux. En cas d'ingestion, le chien et en particulier le chat peuvent développer des troubles digestifs, sanguins, respiratoires, hépatiques et neurologiques.

## Coloquintes

Ces courges, bien qu'attrayantes, sont non comestibles. Leur ingestion provoque chez les animaux une gastro-entérite sévère.

## Oignon et ail

Qu'ils soient crus ou cuits, l'oignon et l'ail sont toxiques pour les chiens et les chats. Outre des troubles digestifs (vomissements, perte d'appétit, diarrhée), ces deux aliments peuvent entraîner des problèmes sanguins (anémie).

## Champignons

L'ingestion de champignons, quels qu'ils soient, est à éviter pour nos animaux domestiques. Même les champignons comestibles pour l'homme peuvent se révéler toxiques pour eux et provoquer des troubles digestifs, cardiaques et neurologiques sévères.

## Noix moisies

Les moisissures parfois présentes sur les coquilles des noix tombées aux pieds des noyers peuvent provoquer, chez le chien qui les ingère, des troubles neurologiques tels que des tremblements voire des convulsions ainsi que des troubles digestifs.

**Que faire** si votre animal a ingéré l'un de ces toxiques ?  
Suivez la règle des **3T** :

### Temps

» N'attendez pas et ne tentez pas de « remède de grand-mère », cela aggrave souvent la situation.

### Téléphone

» Appelez votre vétérinaire ou un service d'urgence vétérinaire.

### Toxique

» Indiquez le produit, la quantité et l'heure d'ingestion si vous les connaissez.



**IMPORTANT À SAVOIR :**

DÈS LA DÉCOUVERTE DE L'INGESTION, N'ATTENDEZ PAS L'APPARITION DE SYMPTÔMES ET CONSULTEZ RAPIDEMENT UN VÉTÉRINAIRE.

**tvm** INNOVATIVE ANIMAL HEALTH

# LES DANGERS DE L'HIVER

Attention, en hiver aussi, nos chiens et chats peuvent être exposés à de nombreux produits ou végétaux **toxiques** !

## LE GUI

Cette plante, très répandue dans les foyers en période de Noël, occasionne, lorsqu'elle est ingérée, des troubles digestifs, voire, en cas d'ingestion massive, des troubles cardiaques et nerveux sévères.

## LE HOUX

Cette plante typiquement utilisée pour la décoration lors des fêtes de fin d'année peut provoquer des troubles digestifs sévères rapidement après ingestion de feuilles ou de baies.

## L'ANTIGEL

L'ingestion d'éthylène glycol, additif antigel utilisé dans de nombreux produits, notamment de l'industrie automobile (ex. liquide de refroidissement), peut entraîner, outre des troubles digestifs et nerveux, une atteinte rénale qui s'avère souvent fatale pour nos animaux domestiques.

## LES PILES

Ne laissez pas de piles à la portée de votre chien. Le liquide qu'elles contiennent est irritant et peut donc occasionner la survenue de troubles digestifs, voire une occlusion intestinale en cas d'ingestion.

## LE SAPIN

Bien que cette plante ne soit pas réputée toxique, l'ingestion d'aiguilles peut entraîner des troubles digestifs par action mécanique. La résine de pin ou de sapin peut également être irritante en cas d'ingestion.

**Que faire** si votre animal a ingéré l'un de ces toxiques ?  
Suivez la règle des **3T** :

### Temps

» N'attendez pas et ne tentez pas de « remède de grand-mère », cela aggrave souvent la situation.

### Téléphone

» Appelez votre vétérinaire ou un service d'urgence vétérinaire.

### Toxique

» Indiquez le produit, la quantité et l'heure d'ingestion si vous les connaissez.



**IMPORTANT À SAVOIR :**

DÈS LA DÉCOUVERTE DE L'INGESTION, N'ATTENDEZ PAS L'APPARITION DE SYMPTÔMES ET CONSULTEZ RAPIDEMENT UN VÉTÉRINAIRE.

**tvm** INNOVATIVE ANIMAL HEALTH



## RESULTATS DE RING :

28/09/24 – Club d'Education Canine du Val d'Allier (03)

Échelon 3 :

O'Max des Campagnards de la Valette (BBM M) à M F. Aubry – 379,500/400 pts – 1er/10

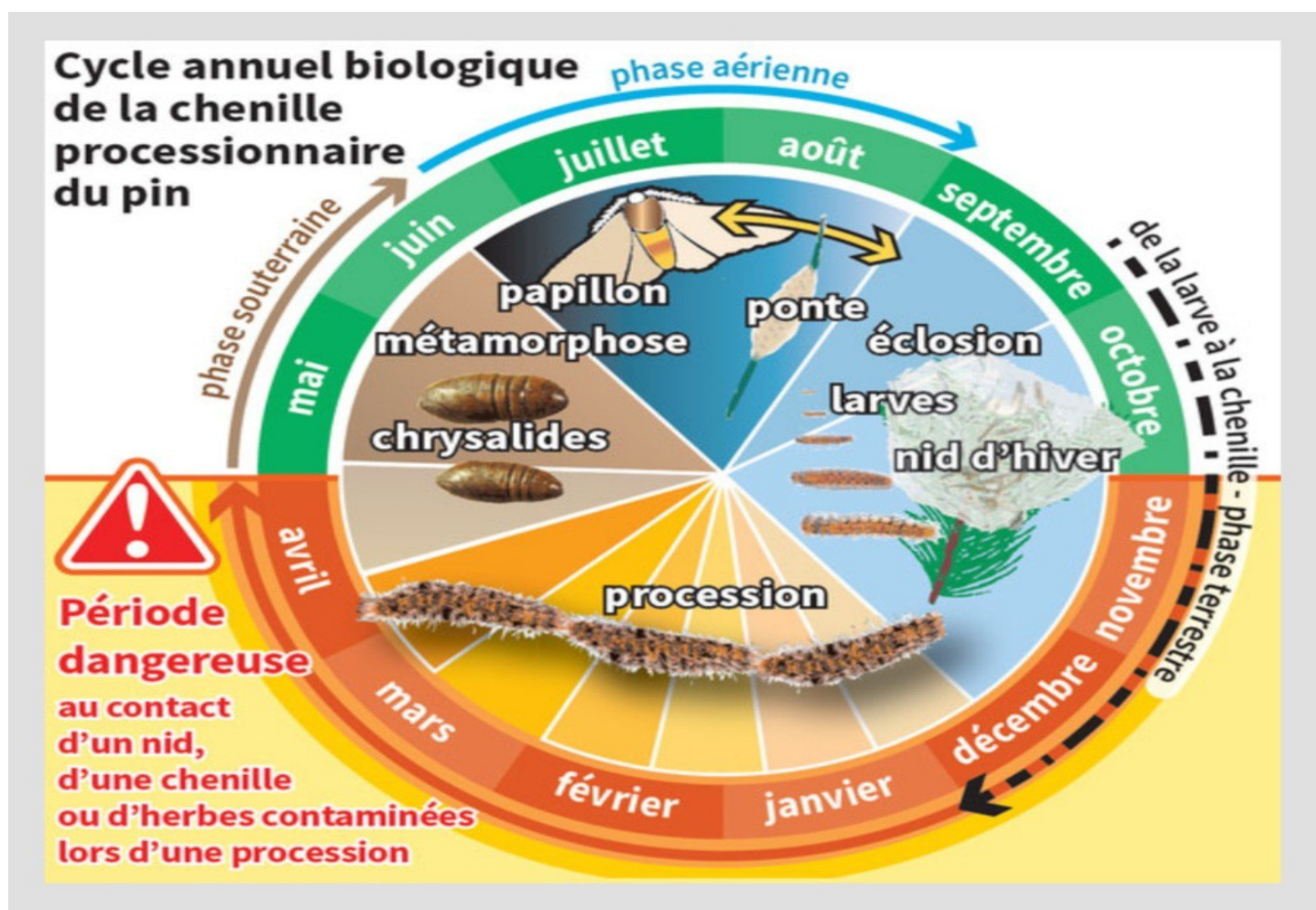
## RESULTATS D'OBEISSANCE :

06/10/24 – Sports et Loisirs Canins de Torcy (77)

Classe 1 :

Orane dite Oly (BBS F) à Mme A. Soares – 260,5/320 pts – 3ème/6

Canis Amicus Bimba (Retriever de Nille Ecosse F) à M M. Malfroy – 2251,5/320 pts – 4ème/10



- Pour trouver une Race de Chien et son Standard :

<https://www.centrale-canine.fr/recherche-par-race/race>

- Pour les expositions Canines de Beauté vous trouverez le calendrier sur :

<https://www.centrale-canine.fr/manifestations?type=e>

- Pour les engagements pour les expositions canines sur :

<http://cedia.fr/> et <http://www.doglle.com/> et <https://www.sccexpo.fr/fr-FR>

- Pour les Sports Canins de la CUN-CBG (Campagne, Mondioring, Obéissance, Pistage, RCI, Ring, RU, Sauvetage) vous trouverez les calendriers sur :

<http://www.cun-cbg.com/> puis choisissez l'Année puis Recherche par discipline et par date

- Pour les Sports Canins de la CNEAC (Agility, Dogdancing, Flyball, Canicross, Attelage) vous trouverez les calendriers sur :

<http://activites-canines.com/> puis choisissez votre Activité puis Concours

Directeur de publication : Valérie AUBRY

Rédacteur en Chef : Guy PERRICHON

Comité de rédaction : G. PERRICHON - L. MARGER-LEONARD – D. ALLAIN – F. AUBRY – V. AUBRY

Source des documents :

Contact pour le "Petit Journal Canin" : Guy PERRICHON - Courriel : [perrichon.guy@orange.fr](mailto:perrichon.guy@orange.fr)