

LE PETIT JOURNAL CANIN

Du Club Éducation & Sport Canin St Brissonnais

Rue des Martins – 45500 St Brisson sur Loire

Tél : 02 38 36 73 64

Site : <http://www.escsaintbrissonnais.fr/>

Courriel : escsaintbrissonnais@orange.fr



N°159 – AOÛT 2024

BONNES VACANCES A TOUS

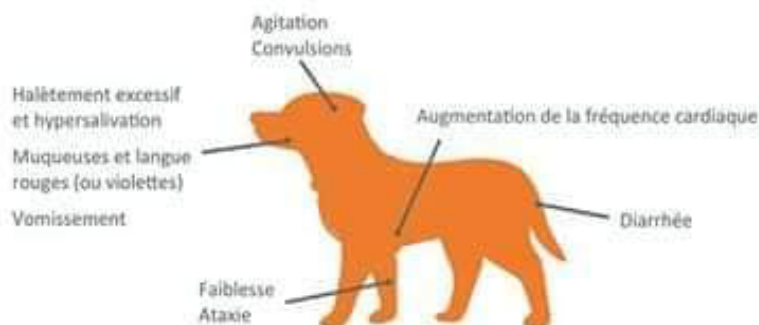


**Pas de cours d'éducation du 01 Août au 31 Août
Reprise le Samedi 07 Septembre**

Coup de Chaleur

une urgence mortelle dans 50% des cas

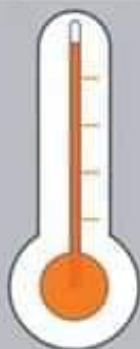
Les signes du coup de chaleur :



Les chiens les plus à risque :

- Les races brachycéphales (bouledogues, carlin, boxer, Shih Tzu, ...)
- Les chiens âgés
- Les chiens en surpoids
- Les chiens atteints d'une pathologie cardiaque ou respiratoire
- Les chiens à poils longs ou épais

Risques en fonction de la température extérieure :



- 32°C et +** Risque majeur pour tous les chiens
- 28 - 31°C** Dangereux pour tous les chiens, mais peut être fatal pour les grands chiens, les chiots et les chiens à risques
- 24 - 27°C** Restez prudents, surtout pour les chiens à risques
- 20 - 23°C** Même à ces températures, certains chiens peuvent souffrir de coup de chaleur lors d'exercice prolongé
- < 19°C** Profitez-en !



Un chien peut mourir en **15 minutes** d'un coup de chaleur

- ⊘ Ne jamais laisser un chien en plein soleil, sans eau ni zone ombragée
- ⊘ Ne jamais laisser un chien dans une voiture, même avec les fenêtres ouvertes
- ⊘ Ne pas promener ou faire faire de l'exercice à votre chien en pleine journée
- ⊘ Ne JAMAIS couvrir votre chien d'une serviette humide, même froide
- ⊘ Eviter les promenades sur l'asphalte ou le sable chaud qui pourraient brûler les coussinets

- ✓ Gardez vos animaux AU REPOS, dans un endroit à l'OMBRE, FRAIS et bien AERE
- ✓ Offrez de l'eau fraîche à volonté
- ✓ Proposez des zones fraîches: carrelage, tapis rafraichissant, petite piscine pour patauger
- ✓ Optez pour des promenades tôt le matin ou tard le soir
- ✓ A l'intérieur, il est conseillé d'avoir un ventilateur pour que l'air circule



En cas de doute :

- Prenez la température rectale de votre chien. La température normale avoisine les 38,5°C. Au-delà de 39,5°C, des mesures et une surveillance s'imposent.
- Douchez votre chien avec de l'eau TIEDE (jamais d'eau froide !) et installez le devant un ventilateur. Dans tous les cas, NE JAMAIS le couvrir, même avec une serviette humide.
- N'hésitez pas à nous contacter, notre service d'urgence est ouvert 24h/24, 7j/7.



ATTENTION ! VIPÈRES !

SI VOTRE ANIMAL A ÉTÉ MORDU PAR UNE VIPÈRE
(OU N'IMPORTE QUEL SERPENT VENIMEUX) :
C'EST UNE URGENCE VITALE !

Les gestes à tenir



Appliquez du **froid** sur la zone touchée (linge humide,
pain de glace enrobé d'une serviette).

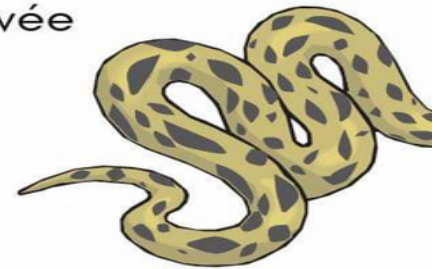
C'EST TOUT ! N'essayez pas d'en faire plus !



Téléphonez immédiatement à votre clinique vétérinaire
pour prévenir de votre arrivée



LA LICORNE



Obligations liées aux activités de garde avec ou sans hébergement

Obligations de formation



Obligation de formation avant l'installation

Actualisation des connaissances au
maximum tous les 10 ans
TAV Transport d'Animaux Vivants
Autorisation de transports

Obligations administratives



Détenir un Siret
Être déclaré à la préfecture (DDPP)
Être inscrit sur la BNO
Désigner un médiateur de la consommation.

Être inscrit à la CMA
Déclarer ses revenus
Détenir une Assurance RCPro

Obligations sanitaires



Désigner un vétérinaire sanitaire
Tenir à jour le registre entrées & sorties
Tenir à jour le registre de suivi sanitaire et de santé des animaux
Rédiger son règlement sanitaire

Normes d'installation



Respecter les dispositions du RSD et des ICPE
Respecter les dispositions de l'arrêté du 3 avril 2014

Besoin de vous former ?
contact@cnfpro.fr

Des questions ? Besoin d'aide ?
snpcc@snpcc.com

RESULTATS DE RING :

2906/24 – Cercle Canin Montrichardais (41)

Échelon 3 :

- Octavius du Banc des Hermelles (BBM M) à M A. Blanchin – 376,387/400 pts – 1er/11
Pyton dit Attila du Banc des Hermelles (BBM M) à M F. Hoareau – 372,350/400 pts – 2ème/11
O'Bullit du Banc des Hermelles dit Bullitt (BBM M) à Mme N. Malaize – 362,924/400 pts – 3ème/11
Solo Boy de la Vallée du Grand Loup (BBM M) à Mme M. Ponthonne – 338,646/400 pts – 7ème/11
Shakal de la Vallée du Grand loup (BBM M) à Mme M. Ponthonne – 330,000/400 pts – 8ème/11
Sandokan (BBM M) à M R. Labesse – 323,950/400 pts – 9ème/11

RESULTATS D'OBEISSANCE :

29/06/24 – Aux Compagnons des 4 Pattes (27)

Classe 1 :

- Canis Amicus Bimba (Retriever de Nlle Ecosse F) à M M. Malfroy – 301/320 pts – 4ème/24
Orane dite Oly (BBS F) à Mme A. Soares – 242/320 pts – 11ème/24

06/07/24 – Cercle Cynophile de Beauce (45)

Classe 2 :

- Nippone du Jardin d'Inuko (Reverend Russel F) à Mme I. Gousset 221,50/320 pts – 4ème/7

Classe 1 :

- Orane dite Oly (BBS F) à Mme A. Soares – 230/320 pts – 8ème/16

INFORMATION DIVERSE :

**Fermeture du club pendant les vacances.
Pas de cours le samedi du 01 au 31 Aout
Réouverture le SAMEDI 07 SEPTEMBRE**

- Pour trouver une Race de Chien et son Standard :

<https://www.centrale-canine.fr/recherche-par-race/race>

- Pour les expositions Canines de Beauté vous trouverez le calendrier sur :

<https://www.centrale-canine.fr/manifestations?type=e>

- Pour les engagements pour les expositions canines sur :

<http://cedia.fr/> et <http://www.doglle.com/> et <https://www.sccexpo.fr/fr-FR>

- Pour les Sports Canins de la CUN-CBG (Campagne, Mondioring, Obéissance, Pistage, RCI, Ring, RU, Sauvetage) vous trouverez les calendriers sur :

<http://www.cun-cbg.com/> puis choisissez l'**Année** puis **Recherche par discipline et par date**

- Pour les Sports Canins de la CNEAC (Agility, Dogdancing, Flyball, Canicross, Attelage) vous trouverez les calendriers sur :

<http://activites-canines.com/> puis choisissez votre **Activité** puis **Concours**

Directeur de publication : Valérie AUBRY

Rédacteur en Chef : Guy PERRICHON

Comité de rédaction : G. PERRICHON - L. MARGER-LEONARD – D. ALLAIN – F. AUBRY – V. AUBRY

Source des documents : CHV Atlantia - La Licorne - SNPCC

Contact pour le "Petit Journal Canin" : Guy Perrichon - Courriel : perrichon.guy@orange.fr